



## Sistema de corte láser iECHO LCT350

*¡Estable, preciso y eficiente!*

El LCT350 es una solución avanzada de corte láser diseñada para brindar velocidad, precisión y eficiencia. Este equipo automatiza todo el proceso, desde la alimentación del material hasta la eliminación de desperdicios, sin necesidad de troqueles. Está pensado para optimizar la producción de etiquetas y materiales no metálicos como:

- . Etiquetas de papel, PET y PVC, entre otras.
- . Productos con corte completo, medio corte y perforaciones.
- . Pedidos de bajo volumen con tiempos de entrega reducidos.



No necesita troquel de corte



Corte en movimiento



Corrección ultrasónica



Láser de RF metálico



Cambiador dinámico de imágenes QR



Base de datos de corte



Diagnóstico remoto



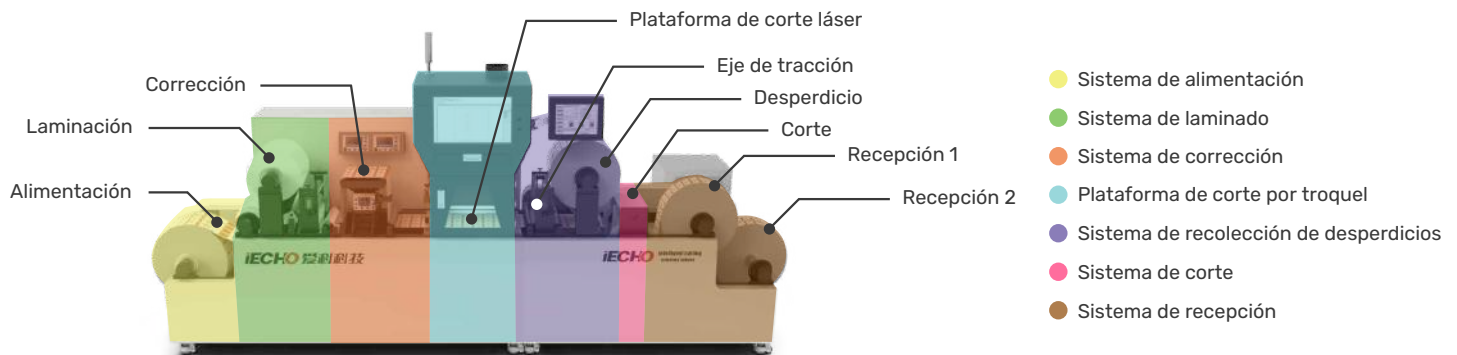
Monitoreo inteligente



Internet móvil



No necesita supervisión



## Beneficios Clave del LCT350

### *Operación sin troqueles tradicionales*

- **Ahorro de tiempo y costos:** No se requieren moldes, lo que reduce el tiempo de preparación.
- **Corte con archivos digitales:** Trabaja directamente desde formatos como AI, PDF o DXF.

### *Alta velocidad y eficiencia*

- **Velocidad de corte:** Hasta 8 metros por segundo.
- **Procesamiento automático:** Adaptación en tiempo real de la velocidad para diferentes materiales.
- **Resultados inmediatos:** Perfecto para producción de etiquetas pequeñas y medianas tiradas.

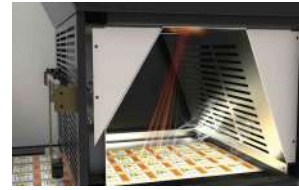
### *Monitoreo inteligente y control preciso*

- **Corrección ultrasónica:** Asegura que los materiales se mantengan alineados.
- **Sistema de control de tensión:** Mantiene la estabilidad del material durante el proceso.
- **Diagnóstico remoto:** Supervisión en tiempo real desde cualquier lugar mediante internet móvil.

# Componentes del Sistema

## Plataforma de corte láser

- Estructura de aluminio de alta precisión para garantizar consistencia.
- Posicionamiento automático mediante sensores fotoeléctricos.



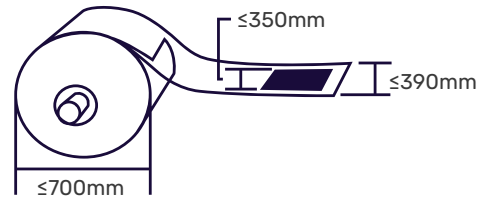
## Sistema de alimentación y recepción

- Corrección automática de desviación para un manejo preciso.
- Compatible con diversos tipos de rollos y hojas.



## Sistema de eliminación de humo


- Tecnología de soplado inferior para mantener el área limpia y proteger los componentes ópticos.
- Alarma inteligente que garantiza seguridad y eficiencia.



Ancho máximo de corte: 350 mm  
Ancho máximo de material: 390 mm  
Diámetro máximo de rollo: 700 mm

# Velocidad real de corte láser

Velocidad de descarga **46 m/min** (Velocidad de corte láser de 8 m/s)

6 cm 

Material de prueba: Etiquetas PET

Espesor de material: 45 mm


Longitud de línea de corte: 188 mm

Tamaño del troquelado 6 x 6 cm

Velocidad de procesamiento de 1000: 36 seg



Velocidad de procesamiento láser: **37 m/min**

12 cm 

9 cm

Material de prueba: Etiquetas papel recubierto

Espesor de material: 85 mm


Longitud de línea de corte: 372 mm

Tamaño del troquelado 12 x 9 cm

Velocidad de procesamiento de 1000: 92 seg



Velocidad de procesamiento láser: **40 m/min**

60 cm 

57 cm

Material de prueba: Etiquetas PET

Espesor de material: 45 mm


Longitud de línea de corte: 227 mm

Tamaño del troquelado 60 x 57 cm

Velocidad de procesamiento de 1000: 43 seg



Velocidad de procesamiento láser: **18 m/min**

10 cm 

4 cm

Material de prueba: Papel recubierto

Espesor de material: 280 grs

Longitud de línea de corte: 291 mm

Tamaño del troquelado 10 x 4 cm

Velocidad de procesamiento de 1000: 252 seg



Velocidad de procesamiento láser: **4,2 m/min**

# Aplicaciones



# Especificaciones técnicas

<b>Modelo</b>	LCT350
<b>Ancho máximo de corte</b>	350 mm
<b>Longitud máxima de corte</b>	Ilimitada
<b>Ancho máximo de material</b>	390 mm
<b>Diámetro máximo de rollo</b>	700 mm
<b>Precisión de corte con troquel</b>	+/-0,1 mm
<b>Velocidad máx. de alimentación</b>	1500 mm/s
<b>Formato de archivos</b>	AI / BMP / PLT / DXF / DS / PDF
<b>Presión de aire</b>	0.4Mpa
<b>Consumo</b>	300W (láser) / 5.48Kw (enfriador) 0.4Kw (sistema de succión a presión negativa)
<b>Suministro eléctrico</b>	380V / Trifásico / 50Hz
<b>Requisitos ambientales</b>	Temperatura: 23-28°C
<b>Dimensiones del equipo</b>	Largo: 3950 mm   Ancho: 1350 mm   Alto: 2100 mm
<b>Dimensiones del enfriador</b>	Largo: 550 mm   Ancho: 500 mm   Alto: 970 mm
<b>Peso del equipo</b>	2000 kg

- La fábrica se reserva el derecho de modificar las especificaciones sin previo aviso | Ver.: 19-10-2024 -