



# SH600R AGITADOR DE POLVO DTF

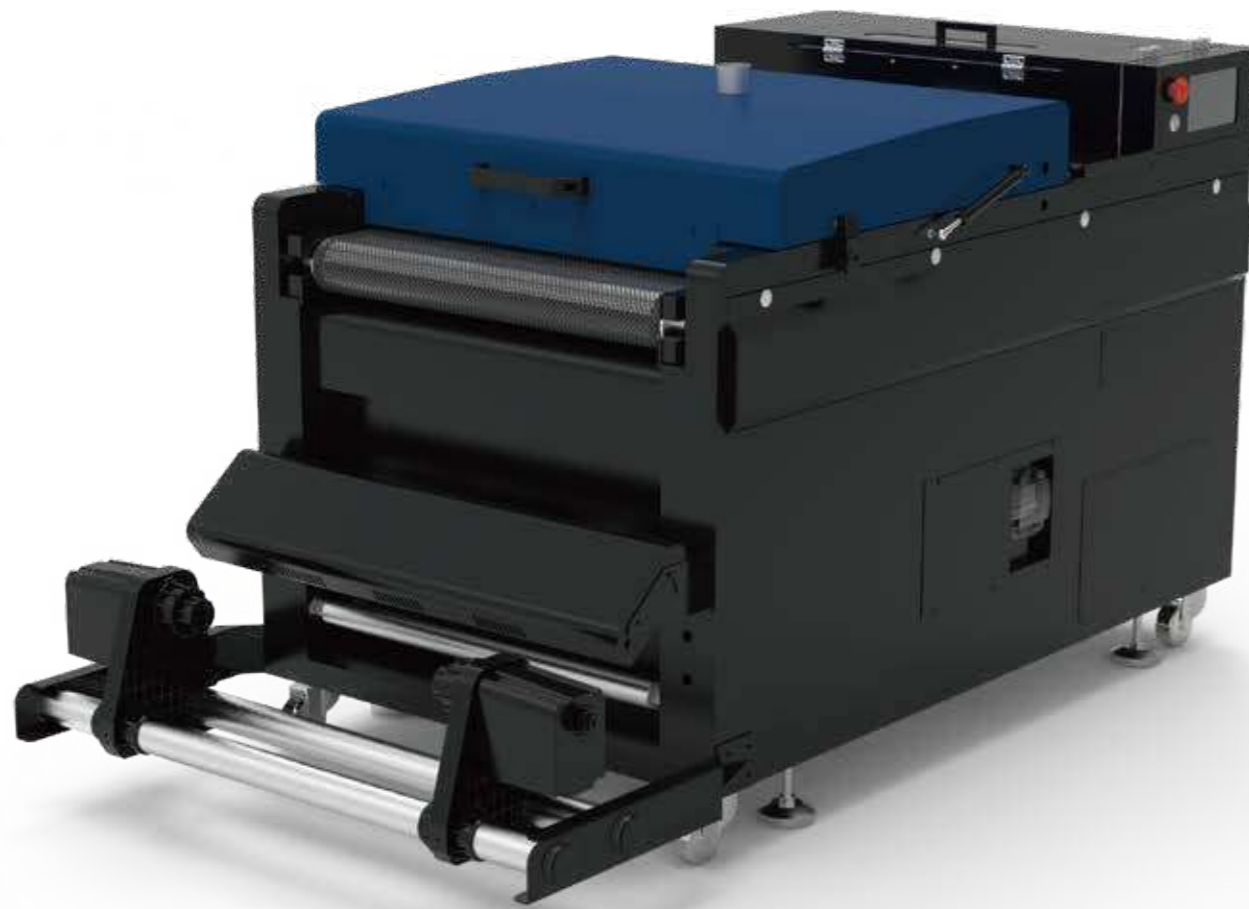
Ancho de film hasta 60cm | Sistema de doble calentamiento, logra colores vibrantes y duraderos

Panel de control táctil inteligente | Sistema patentado de detención de polvo, evita desperdicios

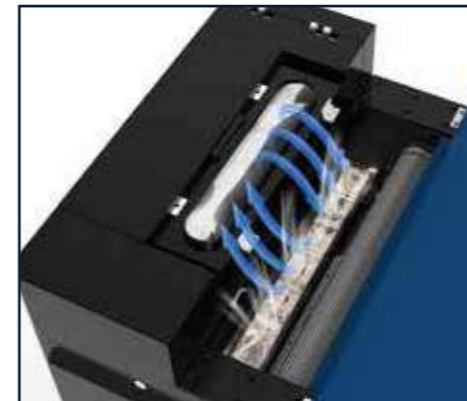
Calidad internacional con componentes eléctricos Schneider: confiables y resistentes

Sistema sincronizado de recolección automática para mayor eficiencia

Circulación automática de polvo para mayor eficiencia y menor desperdicio



## IMPRESIÓN RÁPIDA Y EFICIENTE HASTA 20 M<sup>2</sup> POR HORA



Sistema patentado de reciclaje automático de polvo



Sistema de alimentación de papel con doble potencia



Cinta transportadora con control de potencia



Sistema de calentamiento frontal ultrarrápido



Sistema de ventilación con enfriamiento por aire



Sistema de curado y secado superior

### Especificaciones técnicas del agitador de polvo DTF SH600R

• Ancho de impresión:	≤60cm
• Sustratos aplicables:	Nylon, algodón, cuero, PVC, EVA, trajes de baño y mucho más
• Consumo:	4,2Kw
• Suministro eléctrico:	50-60Hz, 220V-380V, 24,5A
• Temperatura / Humedad:	15 - 30°C / 35-65%
• Dimensiones:	Máquina: 1892*976*1001mm Embalaje: 1600*1130*1113mm

- La fábrica se reserva el derecho de modificar las especificaciones sin previo aviso | Ver.: 22-11-2024 -



Impresión HD



Bajo ruido



Alta calidad



Múltiples aplicaciones