

Mimaki®



## UCJV SERIES

UV-LED printer/cutter

Vedia 2290 - C.A.B.A. +54 9 11 6672 2420 - ventas@isdsa.com.ar



INTEGRACIÓN  
DE SISTEMAS  
DIGITALES



# Endless Possibilities with Real Production Efficiencies

Instant drying UV-LED inks for quickly moving from print to finish and delivery

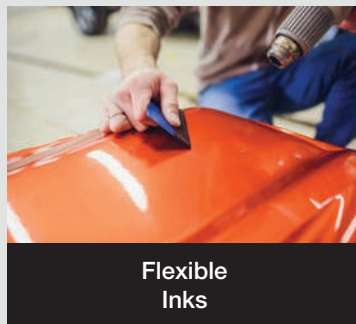
2, 3, 4 & 5 layer printing for greater print possibilities including transitional backlit panels

Available in 64", 54", 42" and 30" print widths



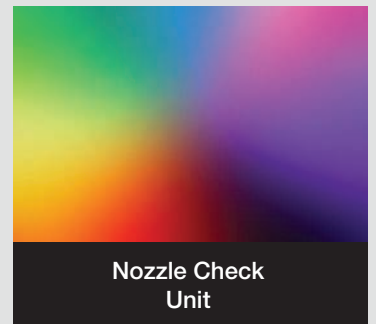
**Media Options**

Supports a wide range of media including direct-print fabric, paper, vinyl, and more



**Flexible Inks**

Prints on vinyl with Mimaki original LUS-170 or LUS-200 inks to create vehicle graphics



**Nozzle Check Unit**

Monitors printhead performance and automatically activates recovery functions

The UCJV Series offers in-line cutting capabilities and features layered print technology to deliver an awe-inspiring range of applications and versatility. Flexible, instant drying UV-LED cure inks ensure fast turnaround times and the integrated cutting feature provides the application and production versatility to print and cut labels, decals, window clings, floor graphics, vehicle markings, and more.



Automated print and cut frees the user for other jobs and reduces manual errors with half-cut, zero margin, overcut, and continuous mark features

Low power consumption using standard 110 volt vs. 220 volt

Lower ink cost compared to solvent or latex machines



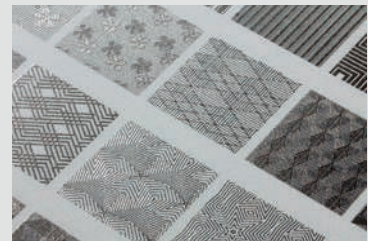
**Nozzle Recovery System**

Automatically assigns operational nozzles when an outage is detected



**ID Cut Function**

Streamlines and automates cutting with barcodes and crop mark sensing



**Unique Finishes**

Creates embossed look using clear ink and over 100 preloaded Artista textures with RasterLink software

## Core Technologies



Waveform Control



Mimaki Advanced Pass System



Mimaki Circulation Technology



Mimaki Fine Diffusion



Mimaki Bulk Ink System



Variable Dot Technology



Nozzle Recovery System



Nozzle Check Unit



Uninterrupted Ink Supply System

## Versatility in a UV-LED roll-based printer.

UCJV Series print-and-cut devices can produce a variety of applications. The UV-LED curing technology is compatible with a wider range of media that may be too sensitive for heat-fixing latex or solvent systems.

Mimaki Original LUS inks add value to any application. Flexible and stretchable characteristics enable a broader range of printing on virtually any roll material. Empowered with GreenGuard Gold certification Mimaki LUS-170 and LUS-200 inks keep your business competitive in any environment.

White ink expands your application capabilities on colored, transparent, or semi-opaque films. White ink unlocks layered printing functions for a variety of speciality prints. Build impressive backlit applications and window graphics that can be viewed differently from either side.

The UCJV produces high impact, premium margin output while maintaining low operation costs and reducing production times.

To see all the applications the UCJV Series can produce, visit [www.mimakiusa.com](http://www.mimakiusa.com)



# Serie UCJV300



## Impresora UV con plotter de corte

Los equipos de impresión con UV y corte de la serie UCJV aportan una gama increíble de aplicaciones que curan instantáneamente, entonces es posible laminar y/o cortar inmediatamente después de impresión para un proceso de trabajo altamente eficiente. Las impresiones exclusivas de varias capas producen gráficos innovadores para aplicaciones con backlight, mientras las técnicas avanzadas de impresión y corte con precisión resultan en entregas de campañas completas que incluyen carteles, pancartas, calcomanías, etiquetas y más. Además, el rendimiento líder de la tinta asegura la calidad, estabilidad y confiabilidad de una solución Mimaki original.

- La mayor versatilidad de sustratos para impresión, con una resistencia a los rasguños sin igual
- Impresión de tres, cuatro y cinco capas para escaparates día/noche e impresiones con dos lados
- Capacidad de impresión y corte en una unidad con nuevas funciones de ahorro de costos y materiales
- Líder en su categoría para rentabilidad, con impresión de alta calidad y costos de funcionamiento muy bajos
- Favorable al medio ambiente con VOC (compuestos orgánicos volátiles) bajos y tintas UV-LED certificadas GREENGuard oro
- Posibilidades infinitas de diseño con tinta blanca
- Las tecnologías claves de Mimaki resultan en aumentos de rendimiento y estabilidad  
(Unidad de verificación de boquillas y sistema de recuperación de boquillas, tecnología de circulación de Mimaki, tecnología de control de waveform, sistema avanzado de pases de Mimaki, tecnología de gota variable)
- Garantías MCS y ICS disponibles

Aprovechando la potencia de la tecnología UV-LED

160 cm 130 cm 107 cm 75 cm

# Mimaki® Serie UCJV300

<b>Cabezal</b>	Piezo eléctrico, por demanda
<b>Resolución de impresión</b>	300 dpi, 600 dpi, 900 dpi, 1200 dpi
<b>Velocidad máxima de impresión</b>	25.8 m <sup>2</sup> /h o menos
<b>Ancho máximo de impresión</b>	UCJV300-75: 800 mm UCJV300-107: 1,090 mm UCJV300-130: 1,361 mm UCJV300-160: 1,610 mm
<b>Ancho máximo del sustrato</b>	UCJV300-75: 810 mm UCJV300-107: 1,100 mm UCJV300-130: 1,371 mm UCJV300-160: 1,620 mm
<b>Tipo de tinta / Color</b>	Mimaki LUS-170: C, M, Y, K, Lc, Lm & W Mimaki LUS-200: C, M, Y, K
<b>Paquete de tinta</b>	Botellas de 1 litro
<b>Espesor del sustrato</b>	1 mm o menos
<b>Peso del sustrato en rollo</b>	40 kg
<b>Conectividad</b>	Ethernet, USB
<b>Electricidad</b>	AC100V~240V x2
<b>Consumo energético</b>	AC100V: 1.44kW / AC200V: 1.92kW
<b>Condiciones ambientales</b>	Temperatura: 20° – 30° C Humedad: 35 – 65% Rh (no condensada)
<b>Dimensiones (ancho x prof x altura)</b>	UCJV300-75: 2090 mm x 776 mm x 1475 mm UCJV300-107: 2380 mm x 776 mm x 1475 mm UCJV300-130: 2650 mm x 776 mm x 1475 mm UCJV300-160: 2900 mm x 776 mm x 1475 mm
<b>Peso</b>	UCJV300-75: 144 kg UCJV300-107: 161 kg UCJV300-130: 177 kg UCJV300-160: 188 kg
<b>Opciones</b>	Barra ionizadora, panel de pruebas

Aprovechando la potencia de la tecnología UV-LED

160 cm 130 cm 107 cm 75 cm

Mimaki USA, Inc.  
150-A Satellite Blvd NE, Suwanee, GA 30024

Print speeds are based on factory tests. Total throughput depends upon front-end driver/RIP, file size, printing resolution, ink coverage, network speed, etc. For best performance, always use Mimaki original inks. Specifications subject to change without notice.

Mimaki is a trademark of Mimaki Engineering Co. Ltd. Copyright 2018, Mimaki USA, Inc.

Rev. 08/08/18